

# ИНСТРУКЦИЯ ПО МОНТАЖУ ЗАБОРА ЖАЛЮЗИ «ТОКУО»

с использованием  
крепежного вкладыша



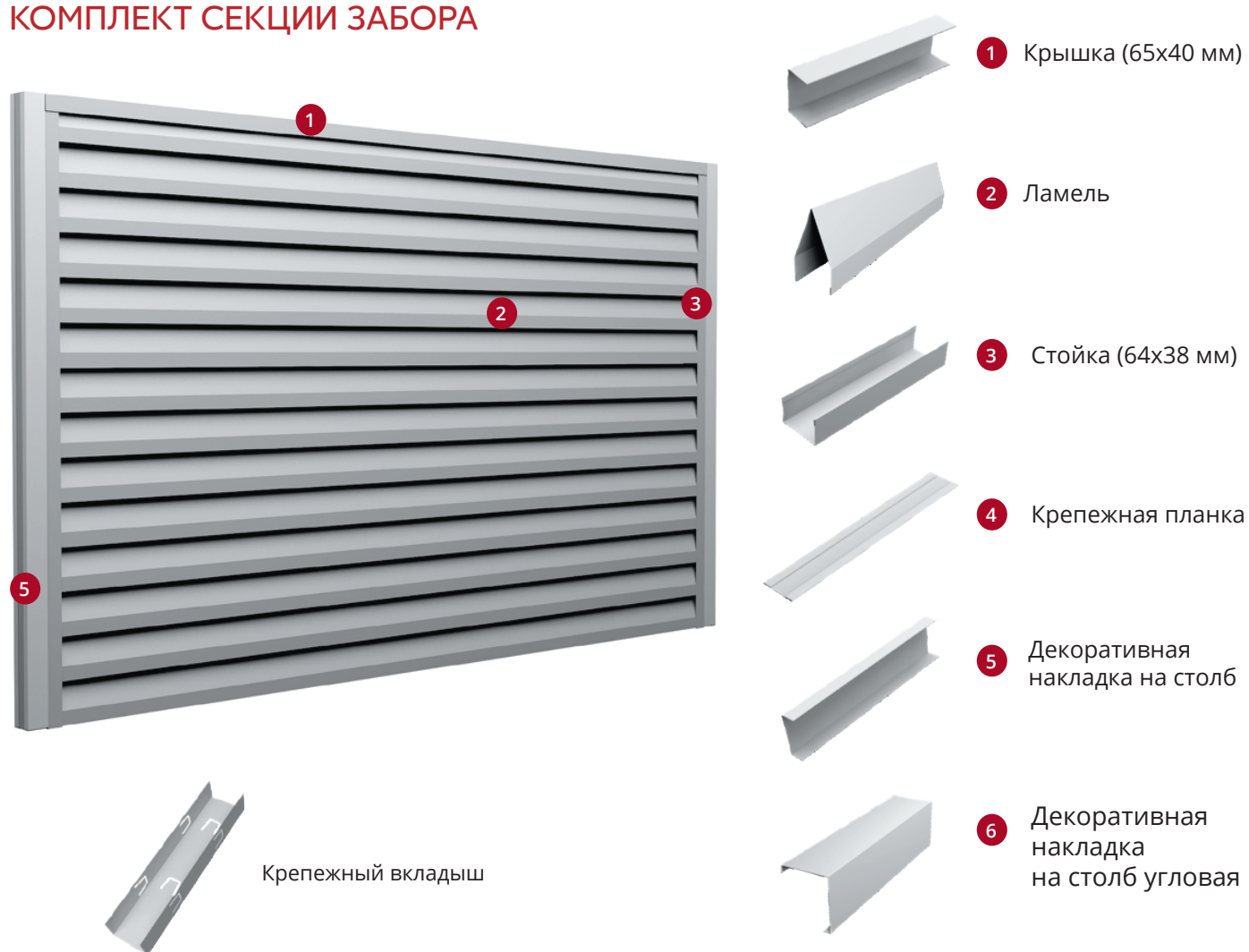
Жалюзийные ограждения «Токуо» – это секционное ограждение, состоящее из элементов, выполненных из оцинкованной стали с полимерным покрытием.

**Внимание!** Основной и рекомендованный способ монтажа ламелей с использованием крепежного вкладыша. Допускается монтаж на саморезы и заклепки, но необходимо принять к сведению, что жесткое крепление ламелей, при температурном расширении может их деформировать!

**Данная деформация не считается браком.**

**Внимание!** Возможна видимая разнооттеночность и повторяемость рисунка покрытий с рисунком группы Print на больших поверхностях. Для минимизации возможного появления видимой повторяемости рисунка и разнооттеночности рекомендуем использовать панели одинаковой длины из разных упаковок.

## КОМПЛЕКТ СЕКЦИИ ЗАБОРА



## ИНСТРУМЕНТЫ ДЛЯ МОНТАЖА:

- рулетка
- маркер/карандаш
- уровень
- шуруповёрт/дрель
- сверло по металлу
- заклёпочник
- ножницы по металлу

## ОГРАЖДЕНИЕ МОЖЕТ БЫТЬ УСТАНОВЛЕНО:

- на металлические столбы
- на кирпичные или бетонные столбы

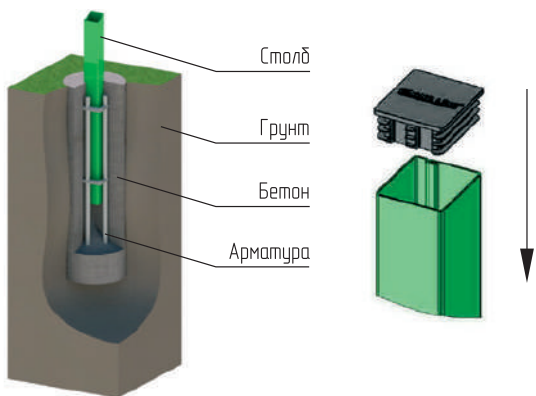
## УСТАНОВКА СТОЛБОВ

**1**

### БЕТОНИРОВАНИЕМ

Используйте столбы сечением 62х55 мм.

По краям площадки установите разметочные столбы (не входят в комплект). Натяните веревку на высоте верхней границы установки ограждения.



\* Длина, заложенная в проекте.

1. Через каждые 2,5 или 3,0\* метра в земле сделайте отверстия диаметром не менее 25 см и глубиной на 20 - 30 см больше глубины промерзания грунта в вашем регионе. На стыках всех входных групп и заборов Жалюзи, рекомендуется использовать отдельный, дополнительный столб, для крепления к нему стойки примыкающей секции.
2. Установите столбы вертикально в выкопанные ямы, применяя уровень.
3. Проверьте высоту по натянутой веревке. Произведите армирование и бетонирование столба в отверстии.
4. Установите заглушку.

**2**

### НА БЕТОННОЕ ОСНОВАНИЕ

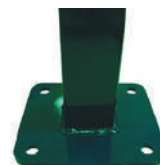
Используйте столбы 62х55 мм с приваренным прямоугольным фланцем.

**3**

### НА КИРПИЧНЫЕ СТОЛБЫ

Используйте стойки с непосредственным креплением к кирпичному столбу.

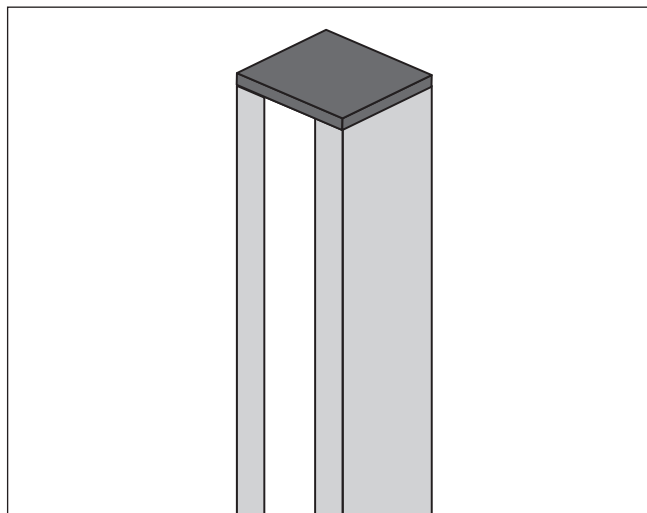
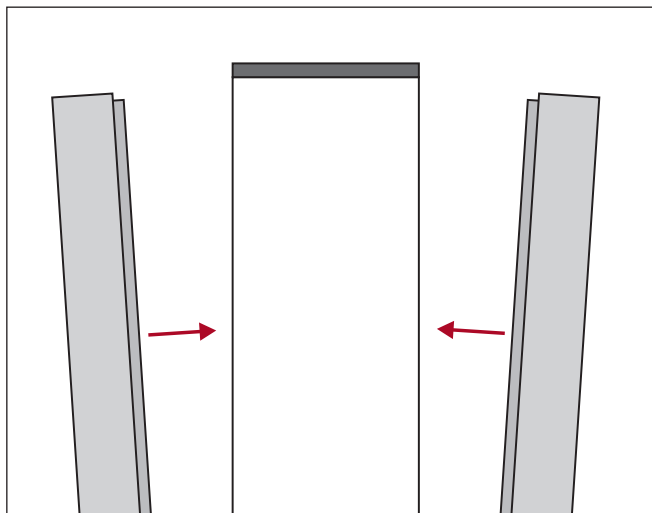
Монтаж возможен с использованием **СТОЕК (64х38 мм)**.



**Внимание!** В любом из перечисленных вариантов расстояние между краями столбов должно быть на 10-15мм больше, чем длина Ламели.

## МОНТАЖ ЗАБОРА

При необходимости установите **ДЕКОРАТИВНЫЕ НАКЛАДКИ** на столб (при использовании столба 62х55 мм), так чтобы они закрыли грани 55 мм. Накладки не фиксируются крепежом, просто плотно прижимаются к столбу с двух сторон.



1

Перед монтажом стойки необходимо немного выгнуть внутрь язычки на вкладыше. Вставьте вкладыш в стойку.

Подрезку или наращивание необходимо осуществлять по специальной перфорированной разметке, расположенной по всей длине планки.

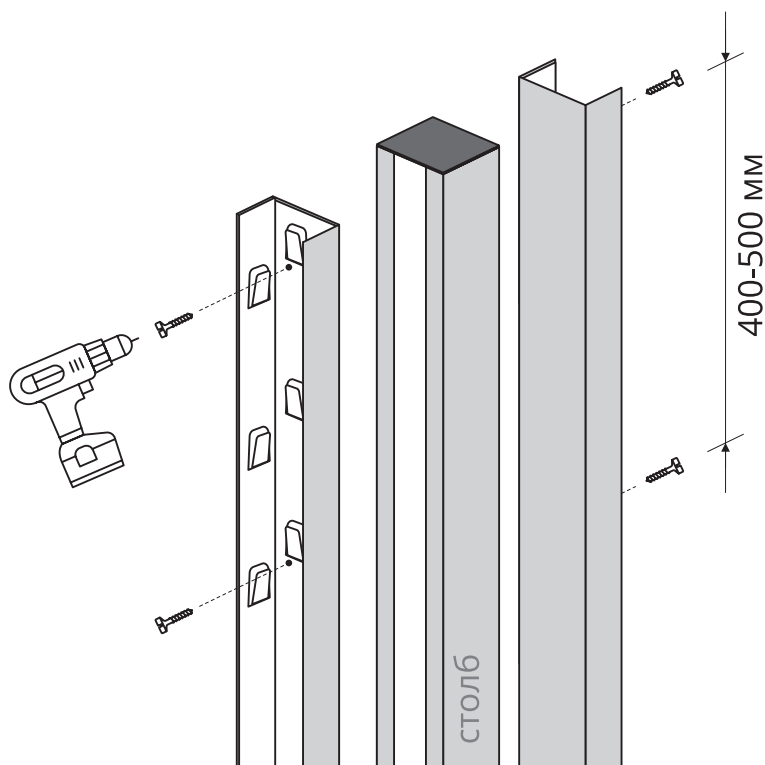
Закрепите стойки со вкладышами к столбам.



2

Закрепите **СТОЙКУ** к столбу саморезами 5,5х19 с шагом 40–50 см (см рисунок).

При креплении стойки на кирпичный столб в качестве крепежа используйте шуруп по бетону 7,5х52 и полипропиленовый дюбель универсальный U10х61. Крепление производите с шагом не более 400мм, с отступом от края в 2-3 см.





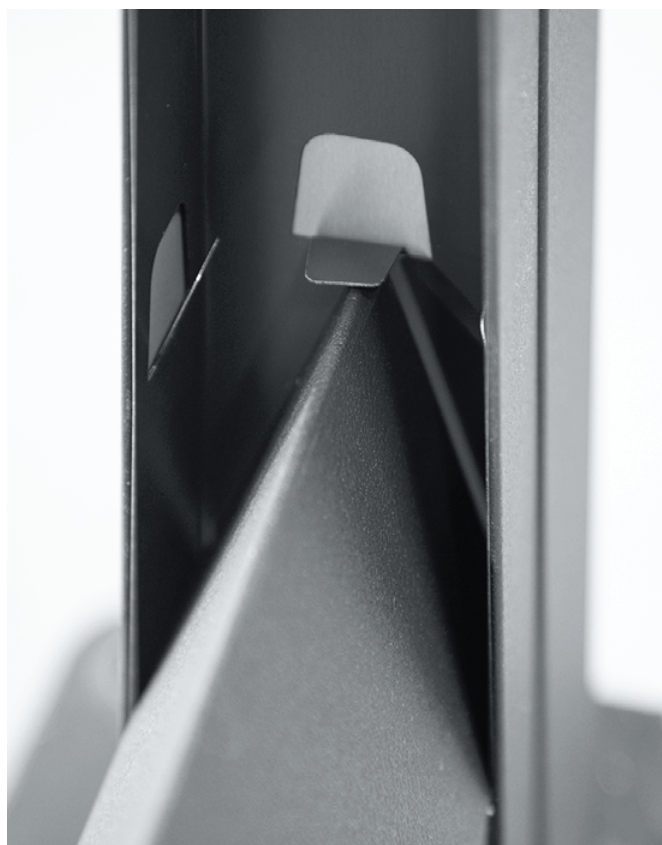
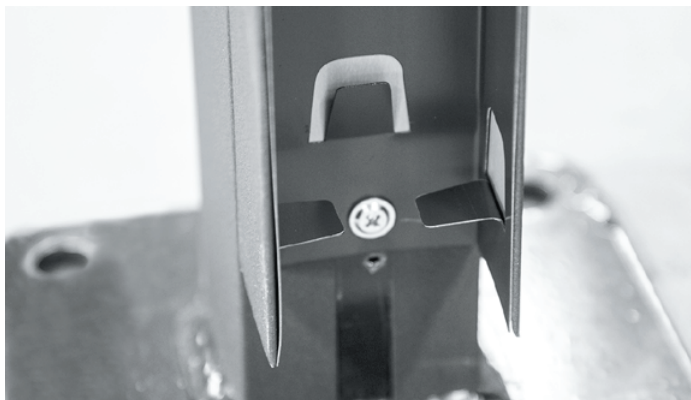
**3****МОНТАЖ ЛАМЕЛЕЙ ВЕДЕТСЯ СНИЗУ ВВЕРХ.**

Отогните нижний язычок вкладыша на 90°.

Заведите нижнюю ламель в стойки и установите на отогнутые язычки.

Закрепите установленную ламель язычками, для этого загните сначала верхний язычок, а затем нижний. Такой порядок не позволит ламели сместиться.

Произведите монтаж всех ламелей в секции аналогично.



**4**

Для усиления конструкции используйте **КРЕПЕЖНУЮ ПЛАНКУ**. Она устанавливается с обратной стороны, на всю высоту ограждения.



Рекомендуемое количество планок:

- 1 шт. на секцию длиной от 1 м до 2 м • 2 шт. на секцию длиной от 2 м до 2,5 м
- Секцию свыше 2,5 м по ширине не рекомендуем к монтажу.

Крепление планки производится саморезами или заклепками в каждую Ламель. Крепление **ПЛАНКИ** производится саморезами ПШ 4,2x16 или заклепками 4,0x10 в каждую ламель.

**5**

В качестве защитной и декоративной планки по верхней линии одной секции забора используйте элемент **КРЫШКА** (65x40 мм). Крышки закрепите к стойкам саморезами или вытяжными заклепками.

